



TAKATSU NETWORK

医療法人社団 亮正会 総合高津中央病院
川崎市高津区溝口1-16-7 TEL 044-822-6121
http://www.takatsuhosp.or.jp

新

高津中央病院だより

(財)日本医療機能評価機構認定病院

2021年◆秋号(2021年10月発行)

Vol.74

季節の写真館 秋晴れの空に映える
二子神社境内 岡本かの子文学碑“誇り”



岡本かの子文学碑

この碑は東京府立の作家により創設された総合・高津中央病院、
建設費の内下達三等の協力を得て昭和37年(1962)11月に
建てられたもので、岡本太郎がコメントを執筆し、西下健三が
設計と彫刻を設計しました。この碑は岡本太郎が、父、岡本一平と
母、かの子がよくよく愛したこの地、二子の豊饒のほとりを
懐かしみ、本人が「誇り」と題名しました。
また、岡本かの子の業績を顕える文芸評論家・思想家の尾形
新一郎の文を、小園薫、川原繁成の協賛によって刻んだ碑が
「誇り」の礎にあります。
高津中央病院・高津区民局

総合高津中央病院 理念・基本方針

理念

医療を通じて地域社会に貢献
します

基本方針

1. 地域の皆様に愛される病院、親切、迅速、奉仕について最善の努力をします
1. たゆみない研鑽と医道の高揚に努め、安全で質の高い開かれた医療の提供をめざします
1. 地域の救急医療に全力で対応します
1. 保健、福祉の全面的な支援を行います

巻頭言

コロナ感染を拡げない～当院の取り組み

内科 部長 高橋敏浩



終わりが見えないコロナ禍で、当院通院・入院中の患者様も不安なお気持ちで過ごされているのではないかと思います。感染経路が不明な方も多くみられ今や誰がどこで感染してもおかしくない状況となっており、「通院・入院がきっかけで感染してしまうのでは」との声も聞かれます。そこで当院で現在行っている感染対策をご紹介します。

まず外来ですが、病院玄関口でマスク着用の確認・手指消毒・検温を実施し、各科待合室では隣の患者様との距離をあけてお待ちいただきます。発熱で受診された場合は別入口から入っていただき、ほかの患者様とは動線を分けて外来棟1階奥の発熱診療エリアで診療しています。抗原検査・PCR検査を行う際は一旦屋外へ出ていただき検査を行います。

院内各所には消毒液を設置しご利用いただいています。また人が対面する場所にはアクリル板等を設置し、よく手の触れることの多い場所の消毒も適宜実施しています。

次に入院の場合です。予定入院の患者様に対しては事前にPCR検査を行い早期発見に努めています。発熱の患者様は原則個室に入院し治療を受けていただきますが、当院ではウイルスの拡大を防ぐ「陰圧室」を設けており、感染が疑われた患者様はこのお部屋に入ります。治療に携わるスタッフは必要な个人防护具を着用し、患者様と接します。また原則として入院患者様へのご面会はお断りしております。

感染症はコロナに限らず病原体・感染経路・宿主(ヒト)が揃うことで成立し、感染対策は病原体の排除・感染経路の遮断・ヒトの抵抗力の向上がそれぞれ必要です。中でも感染経路の遮断は感染拡大を防ぐために最も重要です。日ごろから手指消毒・「密」の回避に努めていただければと思います。マスクを外して笑顔で心おきなく話ができる日が来ることを願いつつお互い頑張りましょう。

名前 おの たかひろ
小野 貴広



卒業大学 昭和大学

卒業年度 2016年

専門領域 小児科

自己紹介 皆さんと話をするのが大好きです。お悩み等あれば、色々ご相談ください。

名前 やまぐち まさき
山口 将基



卒業大学 獨協医科大学

卒業年度 2017年

専門領域 小児科一般

資格 日本 ACLS 協会 PALS
日本周産期・新生児医学会 NCPR

自己紹介 地域の医療に貢献できるよう、一生懸命頑張らせていただきます。ご指導のほどよろしくお願ひします。

皮膚科における超音波検査の進歩

生理機能検査室

近年皮膚科からの超音波検査依頼が増えてきました。

今まではCTやMRIでないと診断できなかったものが、超音波装置の進歩により診断可能なものが増えてきています。それは超音波装置から送信される超音波（送信周波数）が、今までよりも高周波になってきているからです。

超音波検査は観察する場所・深度により送信周波数を換えています（図1）

図1

観察領域	心臓	腹部	乳腺	皮膚科
観察深度 cm	2～18	2～30	1～5	0～2
周波数 MHz	2～5	2～8	7～12	12～24

一昔前は12MHzまでの周波数しか使用できませんでしたが、装置の進歩により24MHzの周波数まで使用できるようになってきました。これにより皮膚科領域の浅い部分の組織をより詳細に描出することができるようになり、今や皮膚科領域の病変を評価するのに、超音波検査が必須の検査となりました。さらに皮膚科領域の病変には、指先や目尻など狭い範囲を観察しなければならないことが多く、超音波プローブ（皮膚に当てる装置）もより小さくする必要があります。

超音波プローブ（写真1）は高周波ほど小さいため、皮膚科領域の病変を検査するには適しています。皮膚科における超音波検査は、これからの患者さんの苦痛や不安を早期に取り除くことができる有用な検査法と言えるでしょう。

写真1 プローブ写真

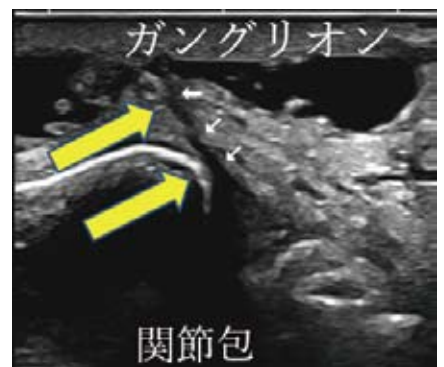


症例1 粉瘤（ふんりゅう）



皮膚から丸い腫瘍へと連続する黒いひげ（赤矢印）のような部分。長さ2mmと短いが連続性が確認できたので粉瘤（ふんりゅう）と診断できた。

症例2 ガングリオン



関節周囲の関節包より連続する黒いひげ（黄色矢印）のような部分。体表近くの無エコー領域と連続性が確認できたのでガングリオンと診断できた。

病院機能評価について

当院は一般病院2として二次医療圏等の比較的広い地域において急性期医療を中心に地域医療を支える基幹的病院として評価をいただいております。2002年に最初の認定を受けており今回5回目の認定審査を受けました。病院機能評価は国民が安全で安心な医療が受けられるよう、病院組織全体の運営管理および提供される医療について評価するもので、評価対象領域は以下の4つの領域から構成されております。

- ・1 領域：患者中心の医療の推進
- ・2 領域：良質な医療の実践1
- ・3 領域：良質な医療の実践2
- ・4 領域：理念達成に向けた組織運営

一定の水準を満たした病院は「認定病院」となります。

認定病院は、地域に根ざし、安全・安心・信頼と納得の得られている医療サービスを提供すべく、日常的に努力している病院として、全国の約25%の病院が病院機能評価を活用しています。



高津消防署との合同情報連絡会を開催

9月3日（金）当院において、高津消防署との合同情報連絡会を開催いたしました。

消防署の救急隊5名の方々と当院の救急応需診療科の医師および看護部門、事務部門の代表者など17名が出席し、情報提供と情報交換をおこないました。

内容は、救急搬送件数ならびに救急車の受入れ台数、診療科別の救急応需状況などの情報を確認いたしました。

また、患者さまの症例に応じた救急対応などについても意見交換をおこないました。

当院の理念として、「医療を通じて地域社会に貢献します」を掲げますと共に、基本方針の一つに「地域の救急医療に全力で対応します」としております。今後も地域の皆様に愛される病院を目指して努力してまいります。



季節の一品料理

秋メニュー 鮭のけんちん蒸し

◆ 材 料

鮭…………… 70g 酒…………… 少々 塩…………… 少々 グリンピース…………… 5g A しいたけ…………… 5g 人参…………… 5g 銀杏…………… 5g	絞り豆腐…………… 30g 卵…………… 5g 片栗粉…………… 少々 だし汁…………… 20g B 砂糖…………… 1g 醤油…………… 4g 片栗粉…………… 0.5g おろし生姜…………… 1g
--	---

◆ 作り方

1. 豆腐の水分を切り、細かく刻んだ材料Aをいれ、混ぜる。
2. そこに卵と片栗粉をいれて和える。
3. 鮭に酒と塩で下味をつけ、上に2を乗せて蒸し焼きする。
4. Bで合わせあんを作り、上にかけて完成。



個人情報保護方針

情報社会において、個人情報の保護は非常に重要な課題です。総合高津中央病院では、個人情報を適切に管理することを社会的責務と考え、個人情報保護に関する方針を以下のとおり定め、職員及び関係者に周知徹底を図り、これまで以上に個人情報保護に努めます。

- ① **個人情報の収集・利用・提供**
個人情報の保護・管理する体制を確立し、適切な個人情報の収集、利用および提供に関する内部規則を定め、これを遵守します。
- ② **個人情報の安全対策**
当院では個人情報への不正アクセス、個人情報の紛失、破壊、改ざんおよび漏洩などに関する万全の予防措置を講ずることにより、個人情報の安全性・正確性の確保を図り、万一の問題発生時には速やかな是正対策を実施します。
- ③ **個人情報に関する法令・規範の遵守**
当院では個人情報に関する日本の法令、国の定める指針その他の規範を遵守します。
- ④ **教育および継続的改善**
個人情報保護体制を適切に維持するため、職員の教育・研修を徹底し、内部規則（主に運用ルール等）を継続的に見直し、改善します。
- ⑤ **診療情報の提供・開示**
診療情報の提供・開示に関しては、別途、当院個人情報管理規定に定めます。

病院・駐車場のご案内

当病院の駐車場は、専用駐車場と提携駐車場がございます。下記の地図を参考に、ご利用ください。



割引の受け方

- ① ご利用駐車場の「駐車券」または「駐車証明書」を必ずお持ちください。
- ② 「受診科」の窓口または「お見舞い先の病棟」に提示して確認印をもらってください。
- ③ 「1号館1階中央受付」または「2号館1階総合受付」にご提示ください。受付で「割引処理」または「割引券」をお渡します。（時間外、日曜・祝祭日は1号館1階中央受付のみとなります）

駐車場	病院まで	台数	割引時間	割引時間終了後の患者様負担料金
P1 高津中央病院駐車場	130m	13台	2時間 無料	100円 / 15分
・隣接のタイムズ溝口駅前駐車場は提携駐車場ではございません。				
P2 Dパーキング 高津区溝口1丁目第一	150m	35台	1時間30分 無料	200円 / 15分
P3 ノクティ駐車場	300m	500台	2時間 無料	250円 / 30分
P4 グランデール駐車場	200m	22台	1時間30分 無料	100円 / 20分
P5 タイムズ溝口	200m	22台	1時間30分 無料	220円 / 30分
P6 マルティ溝口1丁目パーキング	40m	21台	1時間 無料	200円 / 20分

* 駐車場により駐車料金が異なりますのでご注意ください。

▶ **総合高津中央病院**
川崎市高津区溝口 1-16-7
TEL (044) 822-6121 (代)
<http://www.takatsuhosp.or.jp>

▶ **高津中央クリニック (健診)**
川崎市高津区溝口 1-16-3
TEL (044) 822-1278 (代)
<http://www.takatsuhosp.or.jp/clinic/>

▶ **川崎北部居宅介護支援センター**
川崎市高津区溝口 1-17-5 TEL (044) 822-6159
▶ **高津訪問看護ステーション**
川崎市高津区溝口 1-17-1 TEL (044) 822-1287